

Aquavila CoralLab

Nossa Estrutura

Circulação

Iluminação

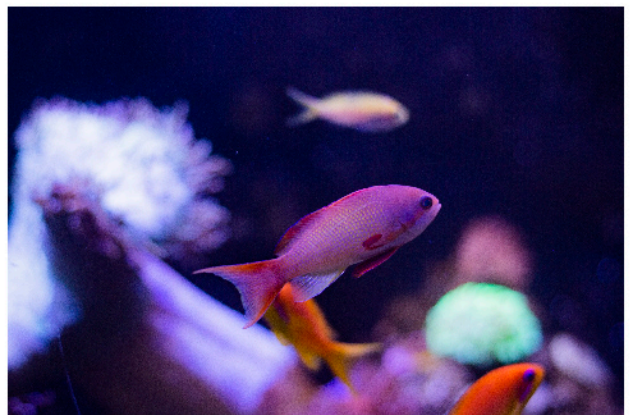
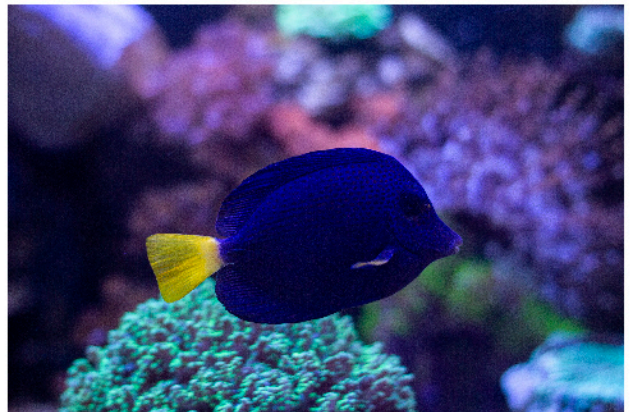
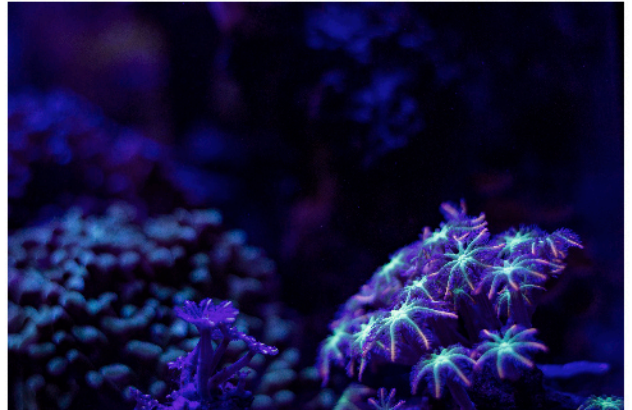
Aquavila CoralLab

Aquavila surge com a idéia de trazer sustentabilidade para o hobbie de aquarismo marinho, trabalhando com foco no cultivo e propagação de corais e compartilhar informa

A Aquavila tem como objetivo tornar-se referência para a comunidade de entusiastas do aquarismo marinho. Fornecendo animais belos e saudáveis, compartilhando informações sobre os as boas praticas ligadas aos cuidados nossos recifes de coral.

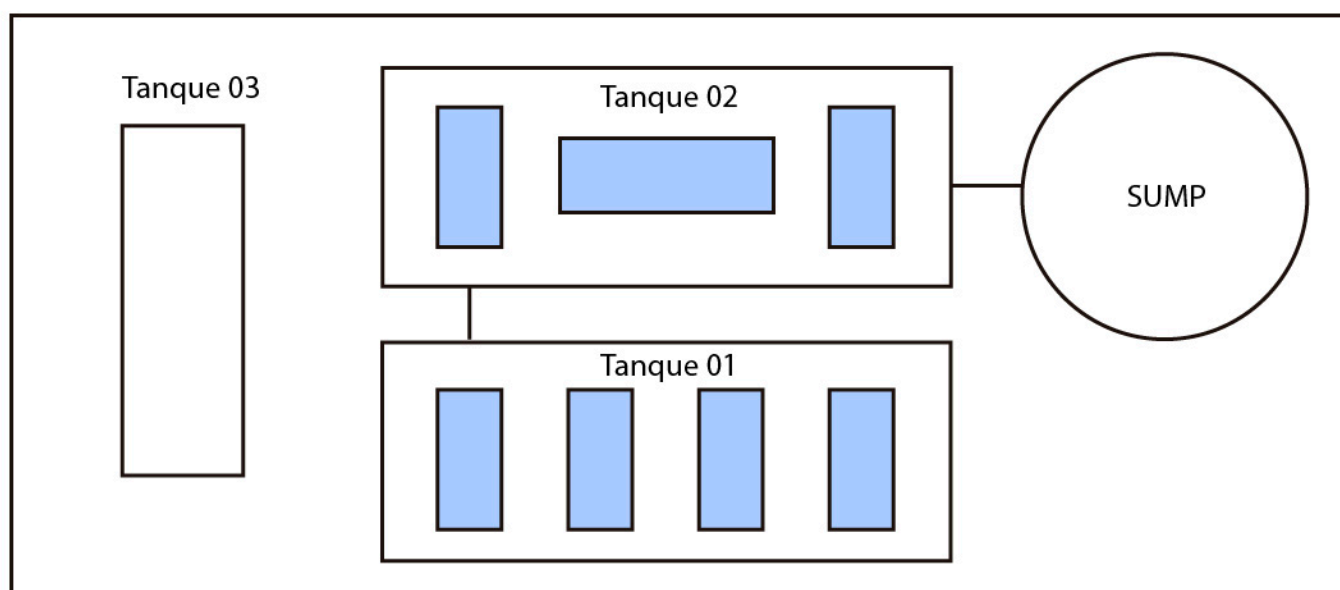
Com o estudod o hobby e o sucesso da indústria, um dos objetivos da Aquavila é compartilhar essas informações com a comunidade para melhorar a saúde e a beleza de nossos aquários.


Os aquários são únicos e o que funciona para um, pode não funcionar para todos. No entanto, identificar uma metodologia comum em sistemas de recife de sucesso é um excelente ponto de partida para quem inicia neste hobby tão incrível.



Nossa Estrutura

A Aquavila possui vários sistemas de aquicultura. O Tanque 01 utilizado para criação exclusiva de corais SPS e encrustantes. O Tanque 02 é de cultura mista. O Tanque 03 é reservado para nossos peixes.



 = Luminária

Testes WWC de água realizado semanalmente de acordo com os seguintes parâmetros:

Salinidade: 1.025
Temp: 25-26 graus Celsius
Ca: 430
Alk: 8.1
Mg:1380
Nitrato: 10-20 ppm
Fosfato: .03-.08 ppm

Os carbonatos para alcalinidade são adicionados através de éreatores de cálcio. Carvão ativado é utilizado ocasionalmente em nossos sistemas. A nutrição e suplementação dos corais ocorrem ocasionalmente. As trocas parciais de água são de 10 – 20% quinze dias com sal sintético misturado a água de reverse osmose doinizada – RODI.

Alimentação: além de suplementos de aaminácidos , e elementos traços também utilizamos alimentos congelados e rações.

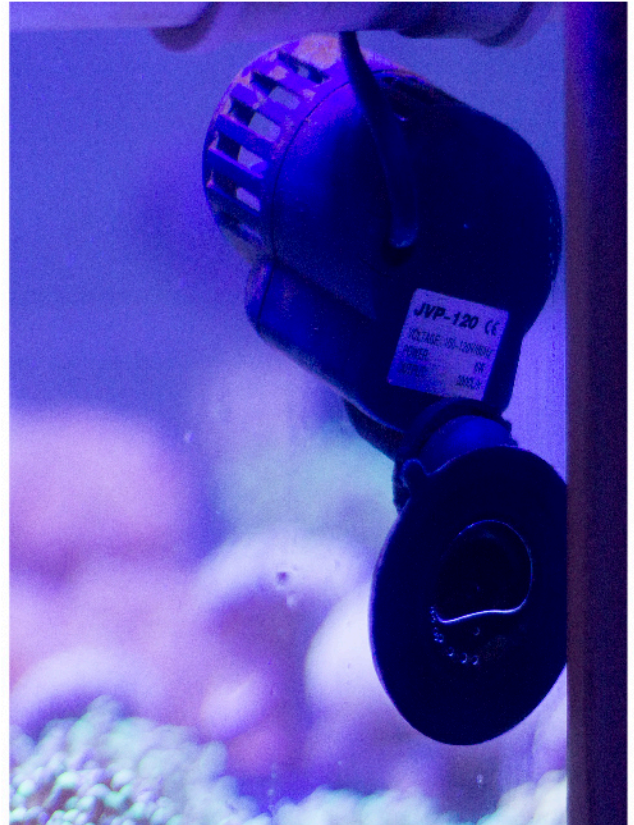
Biologia: em nosso SUMP, o filtro biológico é composto por cerca de 70kg de rochas de algas chaetomorpha, além de a20kg de substrato em nosso tanque número 02. Em nossos dois tanques mantemos uma pequena população de peixes comedores de algas e pestes como Tangs, Wrasses e Cooperband.



Circulação

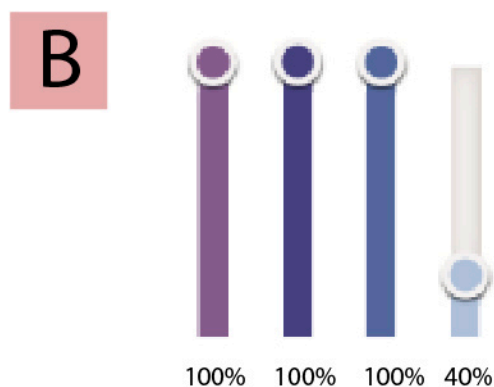
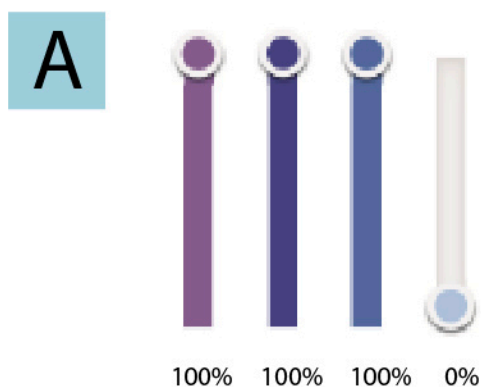
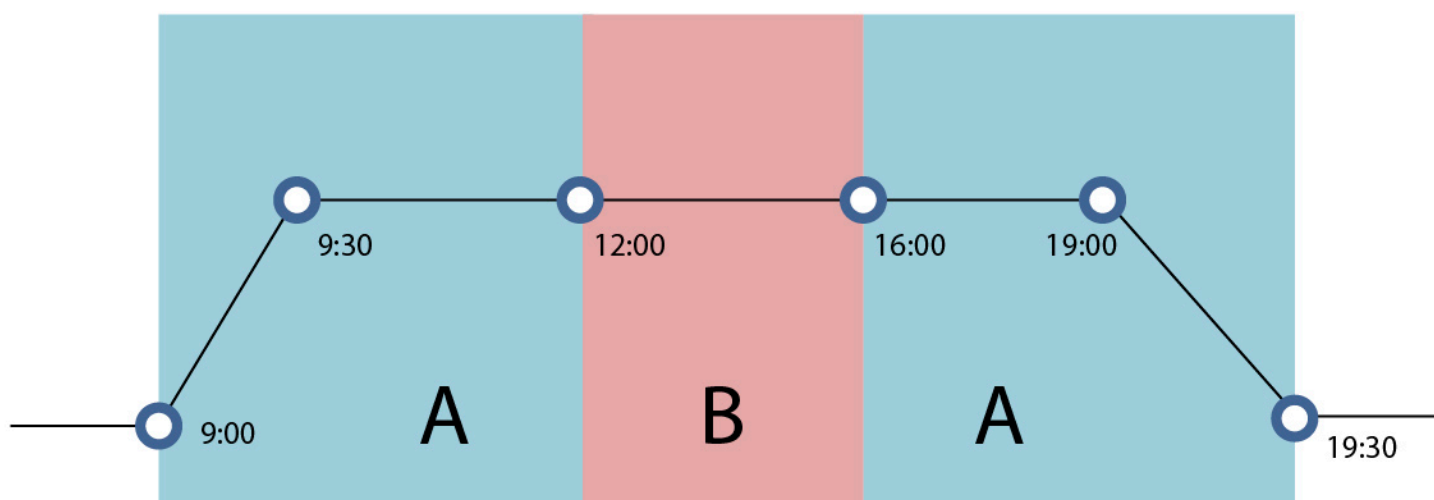
Conhecer o tipo de circulação que cada animal necessita pode fazer a diferença para o sucesso de sua criação. Nossas bombas eletrônicas tem variações de fluxo para garantir que consigamos nos adaptar frente a necessidade que cada espécie de coral pode necessitar para seu desenvolvimento.

Dica do Corallab: como em todos os outros equipamentos mecânicos, sempre é válida a manutenção periódica destas bombas afim de melhorar sua eficiência energética e prolongar sua vida útil.



Iluminação

Nossa iluminação funciona cerca de de 10 horas por dia e acompanhando o período diurno afim de evitar a superexposição luminosa causada pelas das luzes artificiais durante as horas de trabalho, nossa média de intensidade da luz é menor do que se utilizássemos um foto período menor como no caso das tradicionais 8 horas.



Conclusão

Sabemos que cada aquário marinho tem suas características e configurações, fazendo com que nem sempre consigamos atingir os mesmos resultados utilizando os mesmos parâmetros.

A Aquavila CorallLab sabe da a importância de fortalecer a comunidade do aquarismo marinho com informações, afim de consolidar as boas praticas que nos trazam bons resultados e sucesso em nosso hobbie. Assim, além de consumidores, nos tornaremos também conservadores e propagadores das espécies de corais que criados em nossos sistemas. Com isso alcançamos a sustentabilidade para a natureza, os mares, a indústria e o hobbie.

